

Инструкция по настройке логгера Fresh Tagplus

1. Установите программное обеспечение. Затем откройте его, должен появиться интерфейс как на картинке:



2. Раскройте список «Operator name», нажав на стрелку вниз:



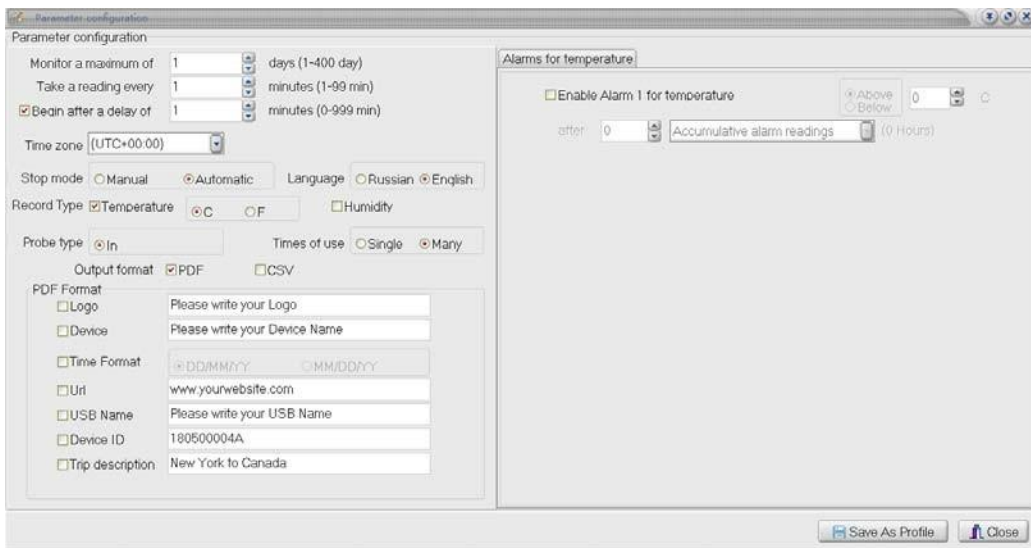
3. Нажмите на изображение человека, чтобы войти в следующий интерфейс:



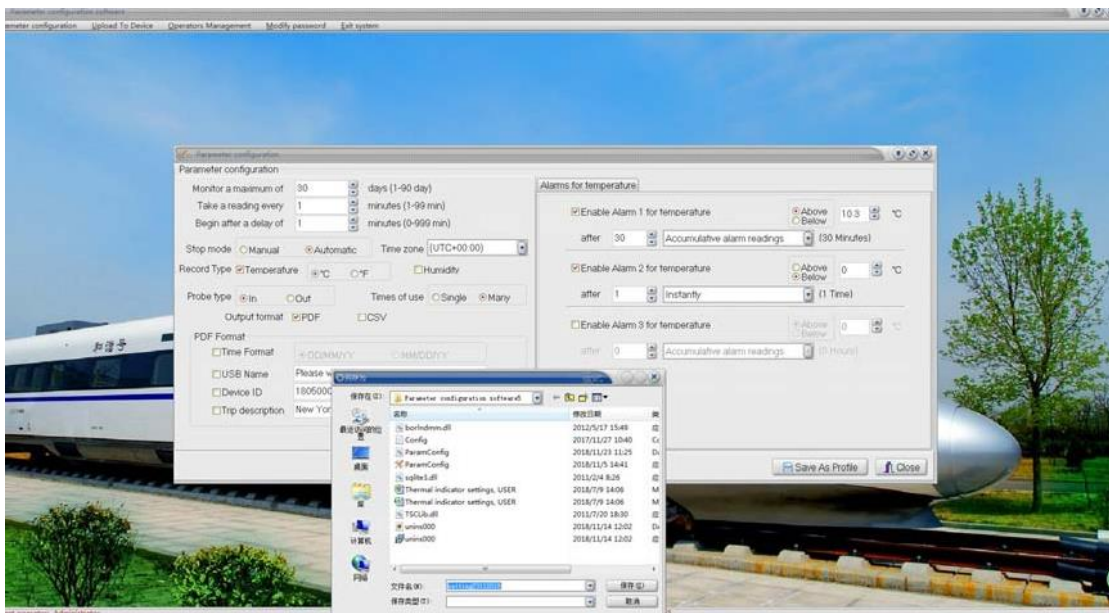
4. Нажмите «Parameter configuration». В этой вкладке, можно настроить такие параметры, как:

количество дней записи(Monitor a maximum of days), интервал времени между записями(Take a reading every), задержка старта(Begin after a delay of), часовой пояс(time zone) и т.д.

Примечание: Режим остановки(Stop mode), язык(language), влажность(Humidity), ID устройства(Device ID) не могут быть изменены.

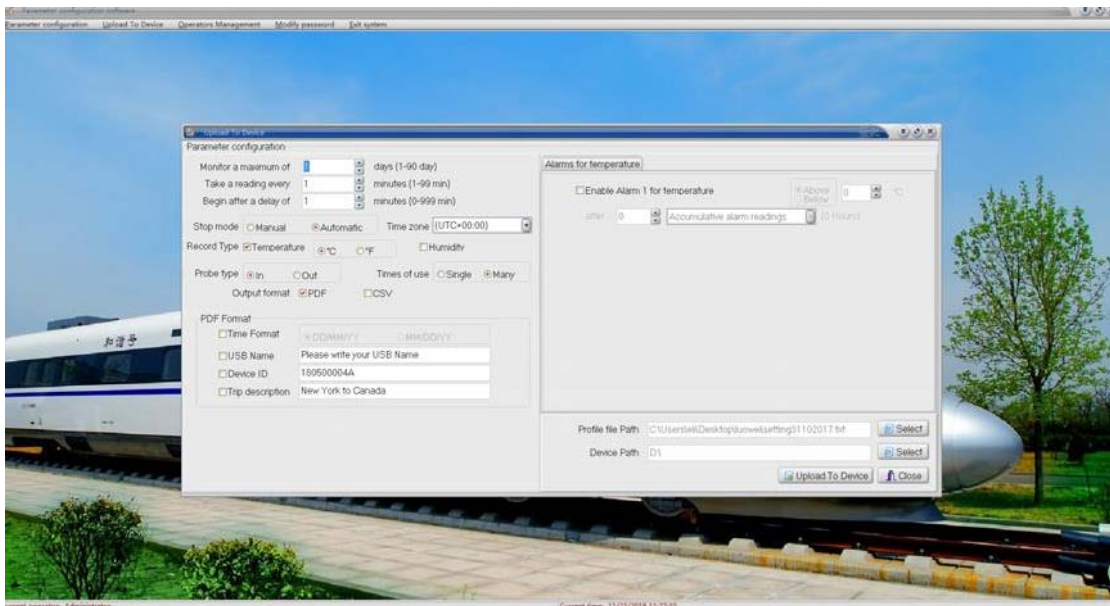


5. Нажмите «Save AS profile» для входа в следующий интерфейс. Затем нажмите «Save» в диалоговом окне, чтобы сохранить файл, пока не появится надпись «Save succeeded».



Закройте диалоговое окно.

6. Нажмите «Upload To Device» для входа в следующий интерфейс:



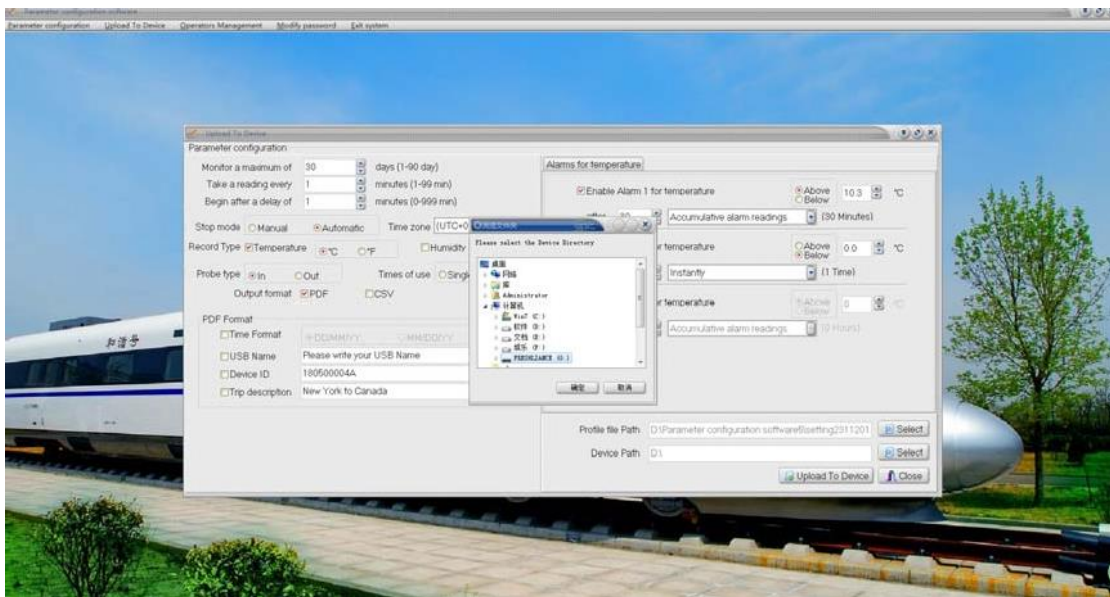
7. Нажмите «Profile file path select» в диалоговом окне и выберите файл конфигурации:



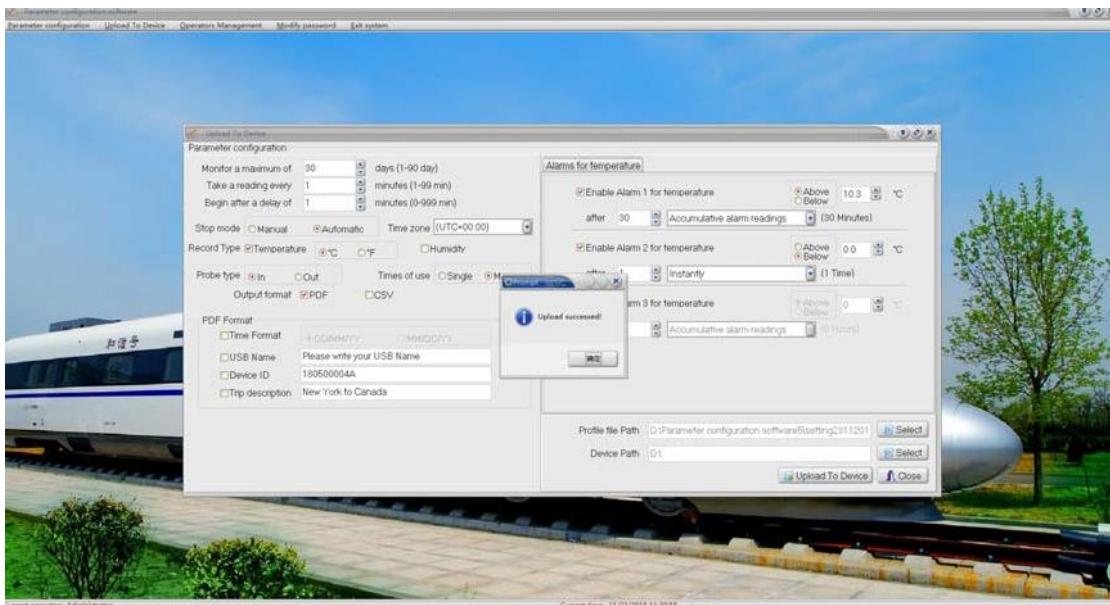
8. Нажмите «Open» во втором диалоговом окне. На экране отобразится «Profile load succeeded» как на картинке:



9. Вставьте логгер в ПК (Логгер покажет 8888) и нажмите «device path select», чтобы найти логгер:



Нажмите «Upload To Device», чтобы загрузить конфигурацию на логгер. Отобразится «Upload succeeded»:



Примечание: Вытащите логгер, 8888 всё ещё отображается. Пожалуйста, не делайте ничего, пока 8888 не исчезнет.

10. Включите логгер. Логгер будет работать.